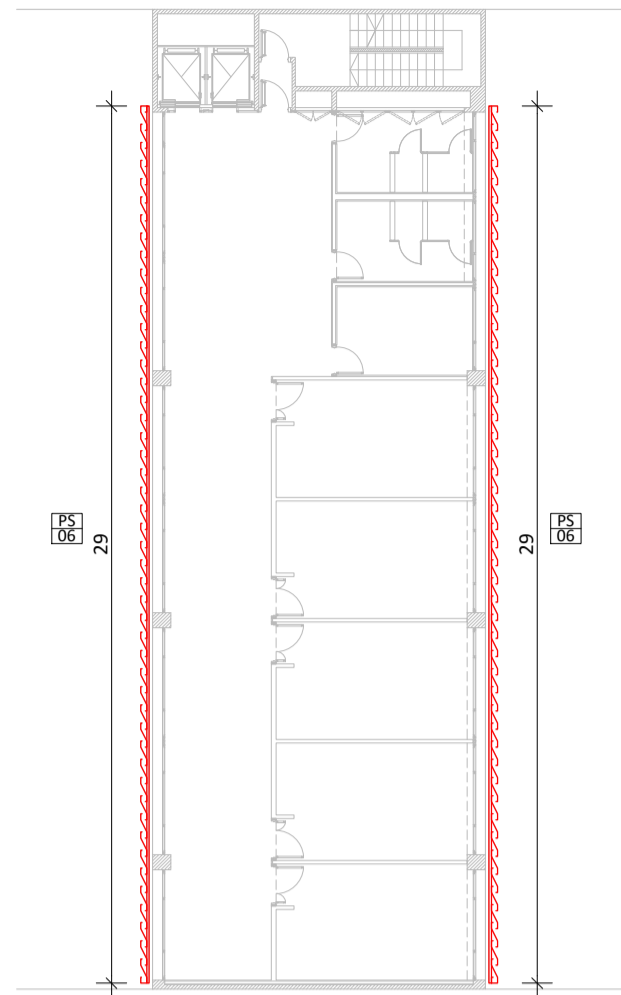
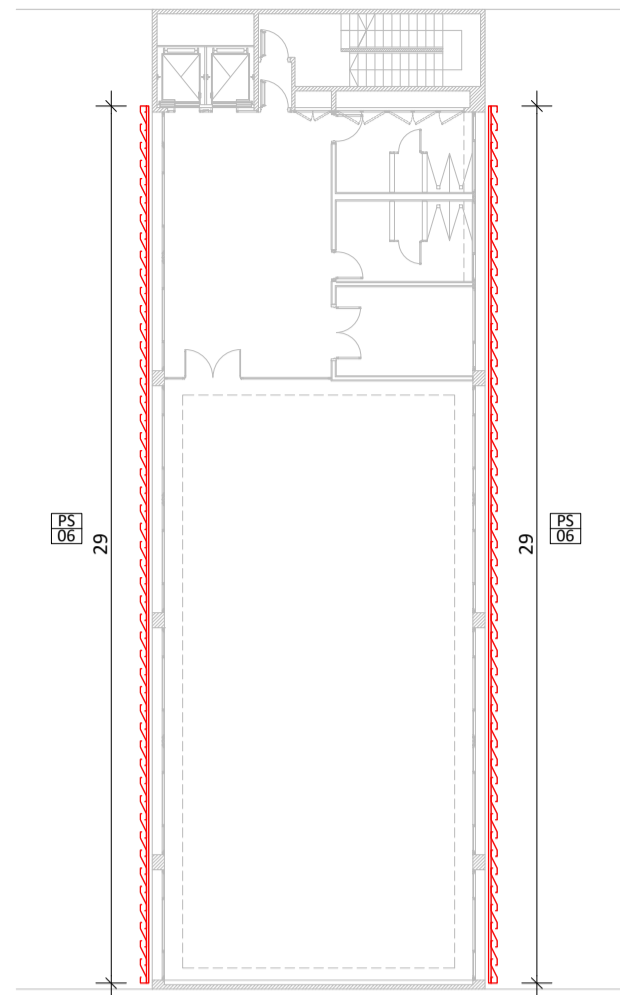


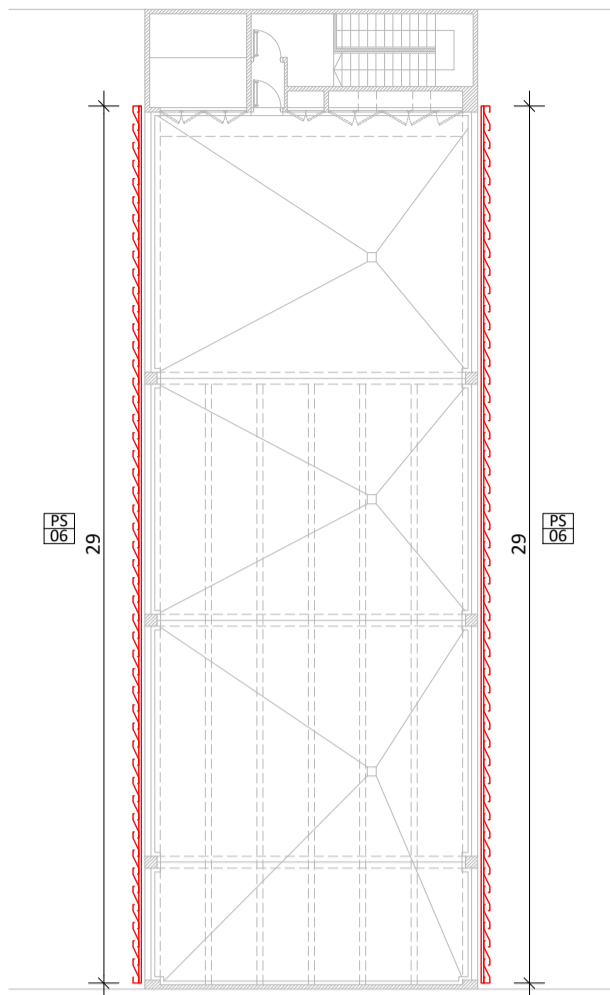
PLANTA 3° PISO - COMEDOR
ESC. 1:250



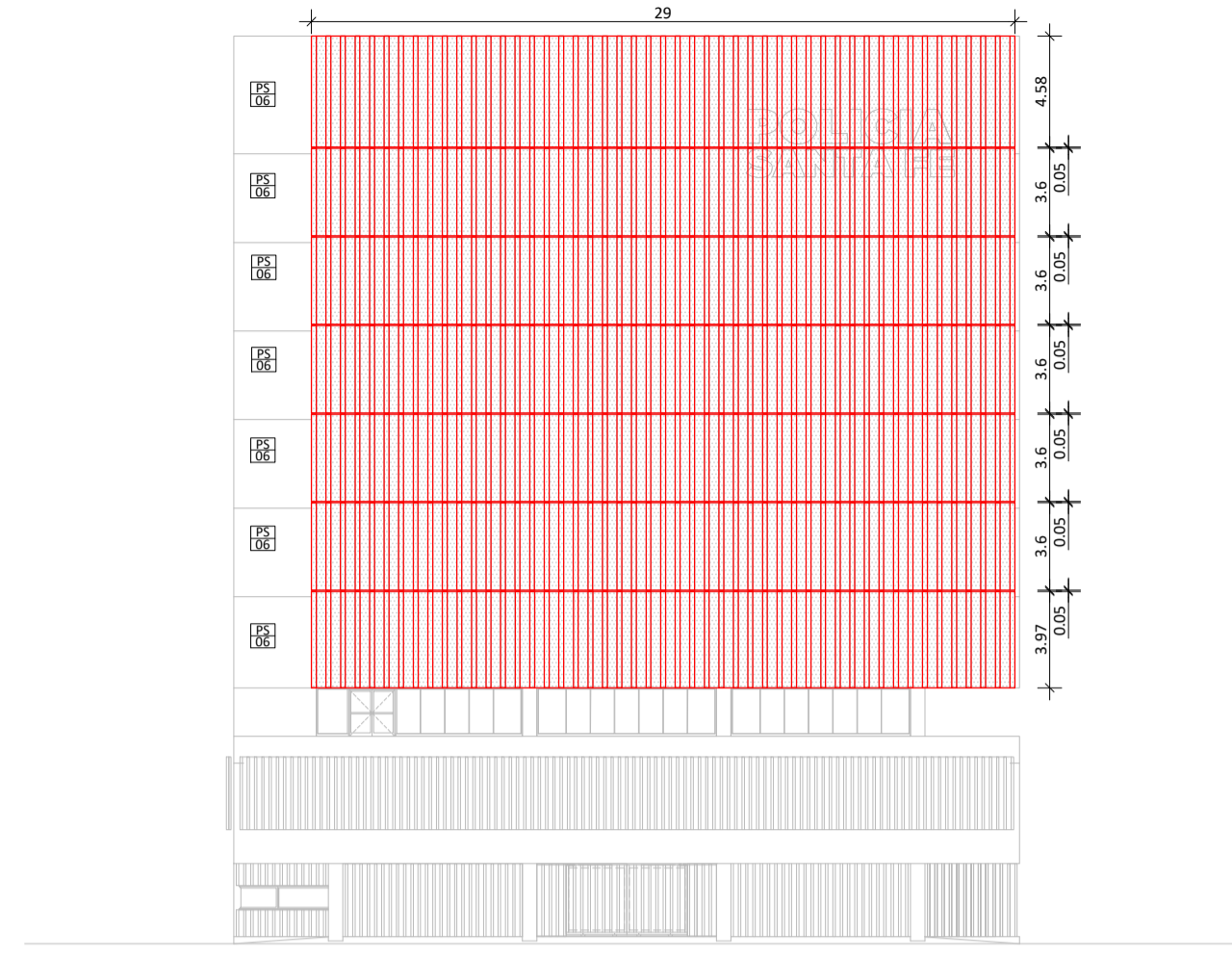
PLANTA 4° A 7° PISO - DORMITORIOS
ESC. 1:250



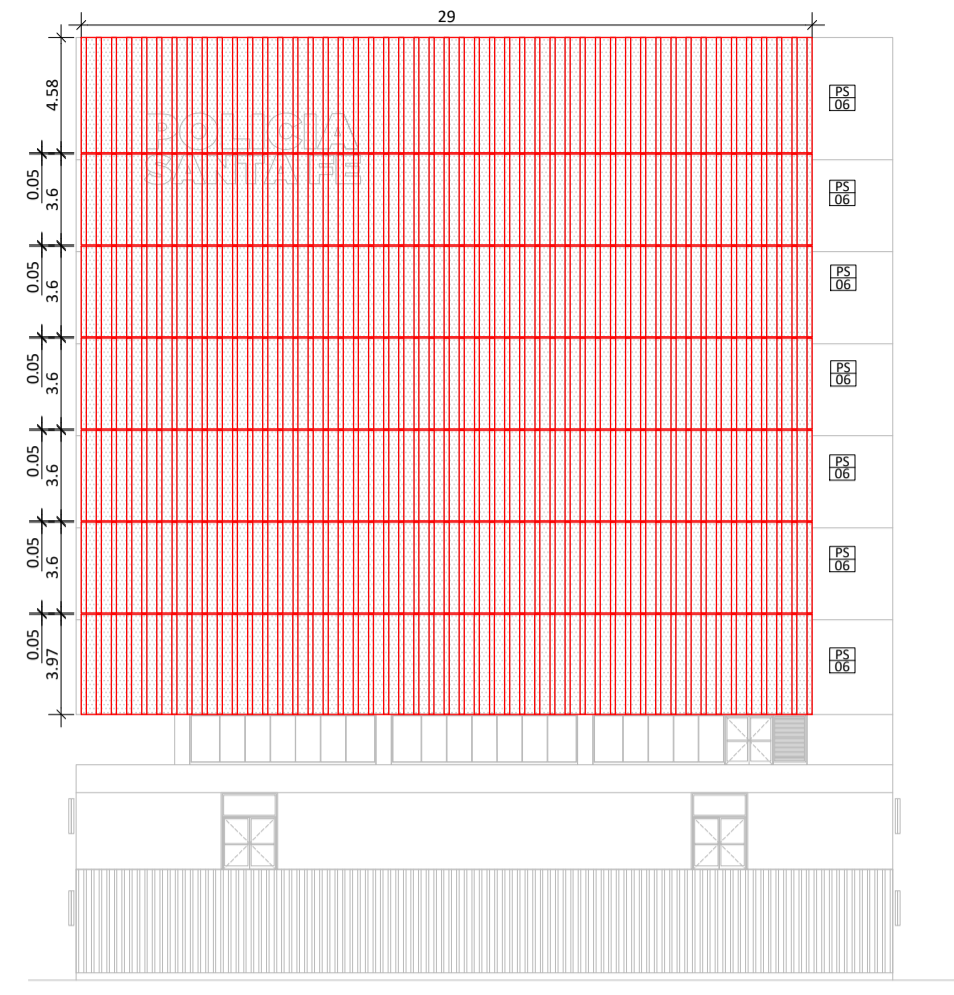
PLANTA 8° PISO - GIMNASIO
ESC. 1:250



PLANTA 9° PISO - AZOTEA
ESC. 1:250

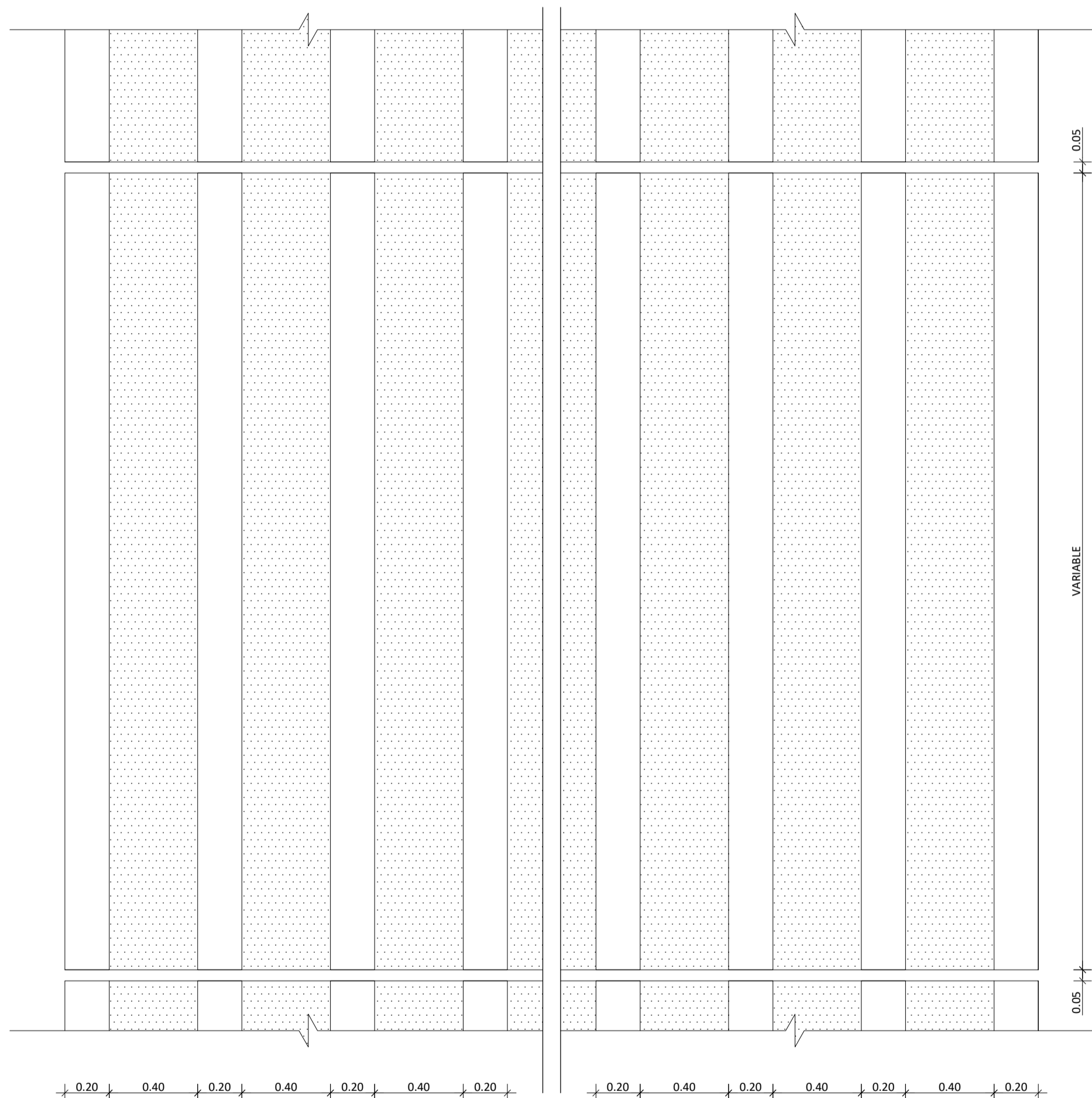


VISTA OESTE
ESC. 1:250

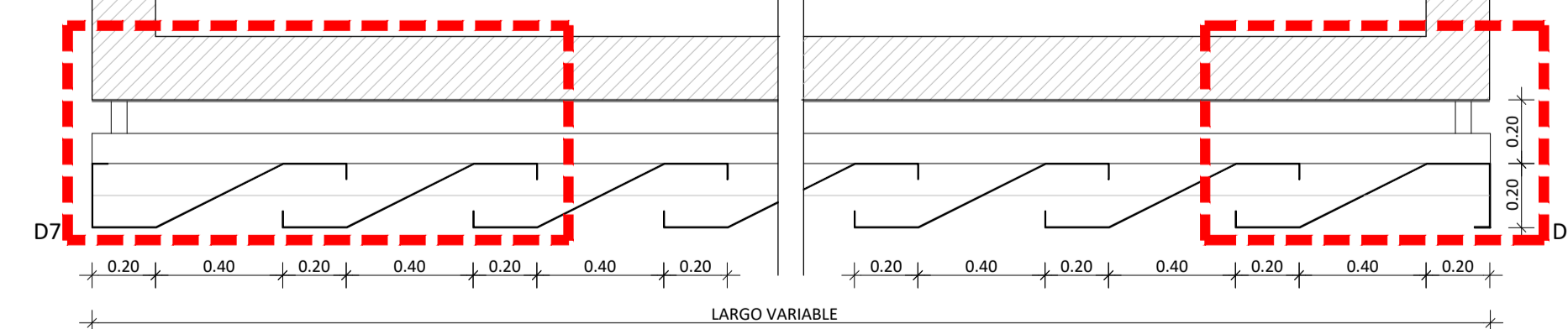


VISTA ESTE
ESC. 1:250

DETALLE PARASOLES 06



VISTA
ESC. 1:20

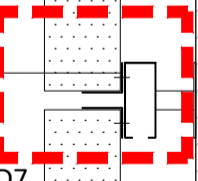


PLANTA
ESC. 1:20

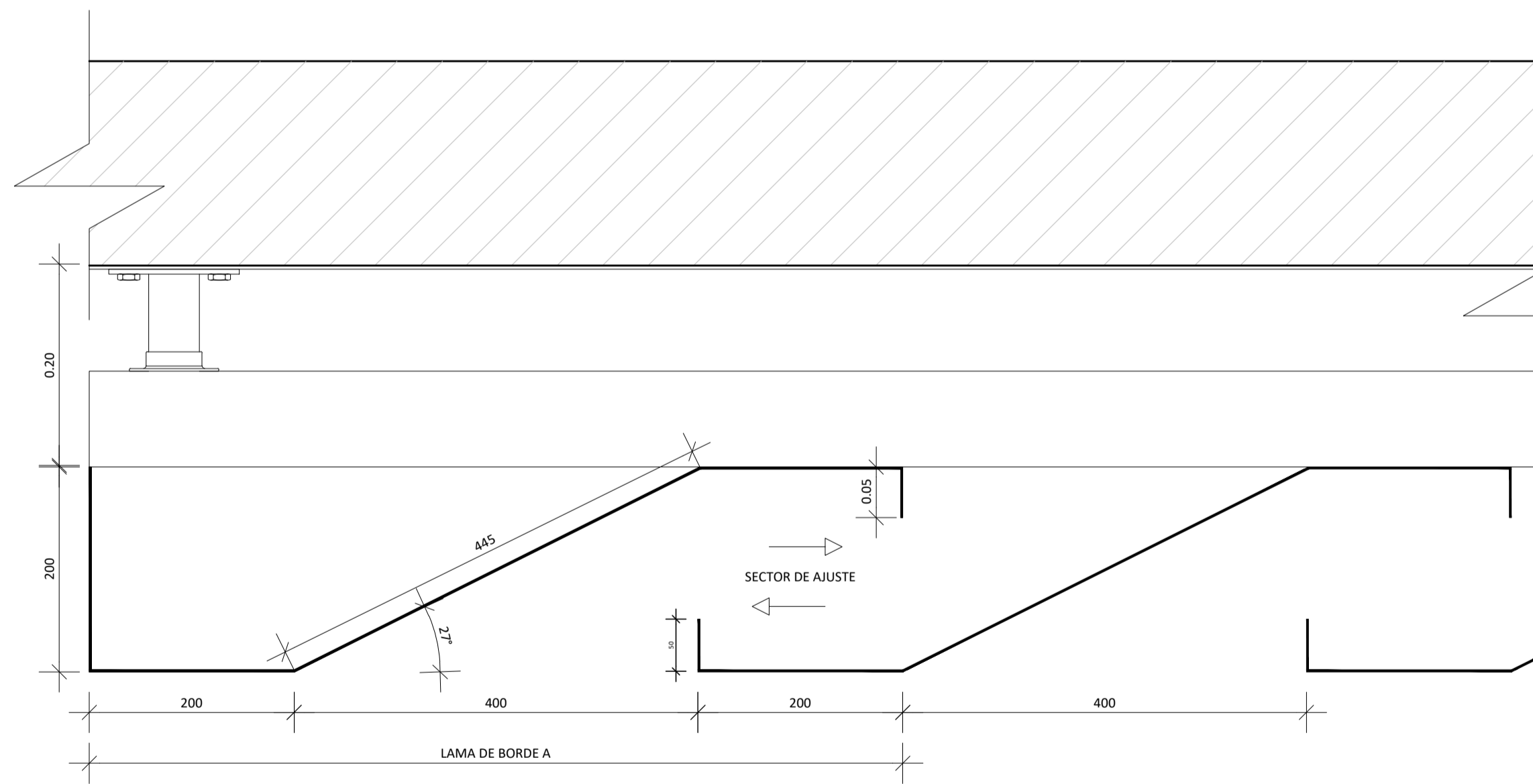
LOSA CASETONADA H'A"

LAMAS DE CHAPA DE ACERO GALVANIZADO
ESPESOR 2 MM.
LA CARA INCLINADA SERA MICROPERFORADA
REGULAR EN LASER AL 30%
TERMINACION PINTURA CON RESINA
EPOXIDICA Y POLIURETANICA EN COLOR
NEGRO SATINADO.

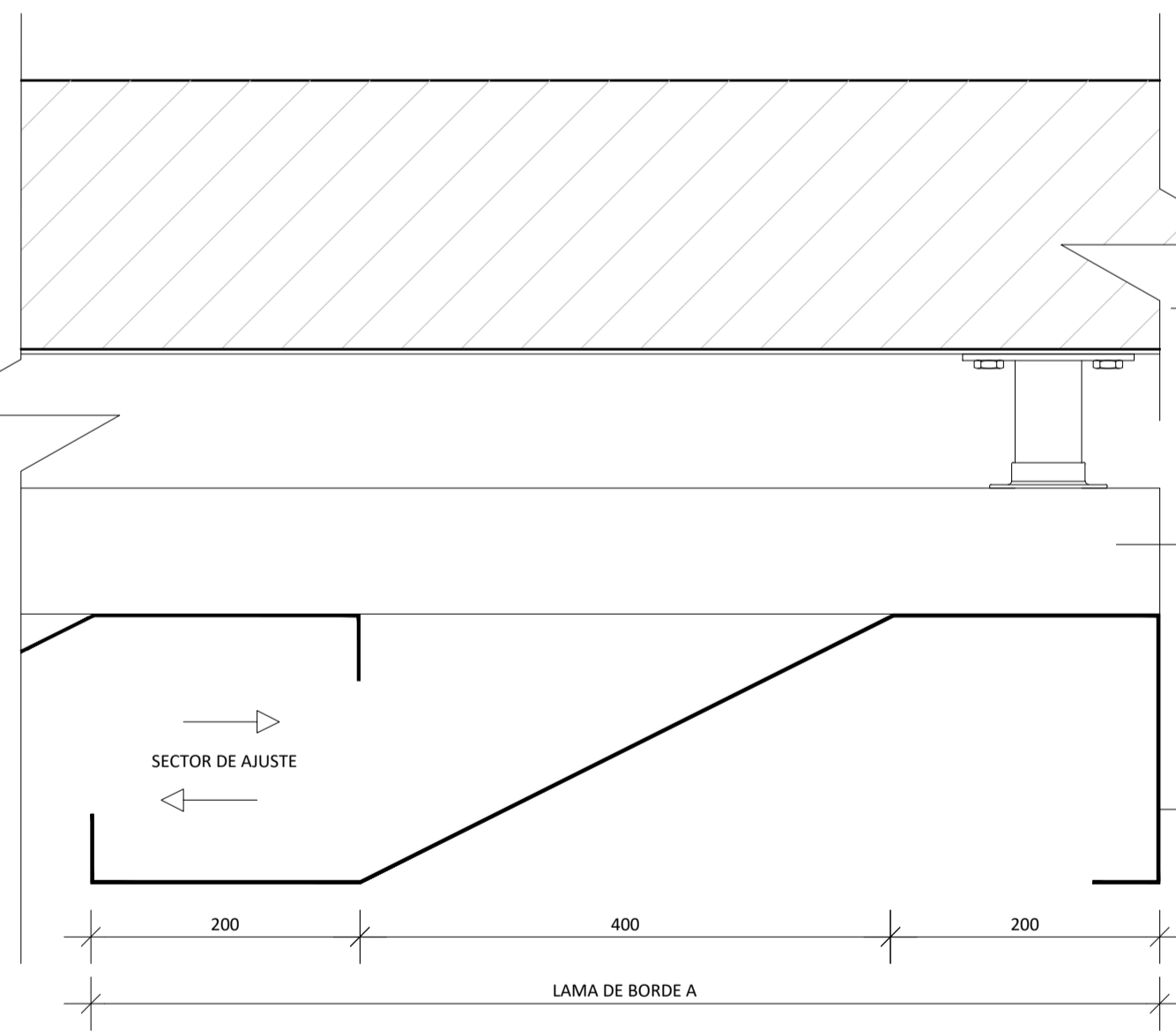
PERFIL ESTRUCTURAL DE FIJACION AL
HORMIGON ARMADO Y SOSTEN DE LAMAS.
SEPARACION MINIMA 20CM.
SE ADMITIRA UN MARGEN DE 2MM POR
METRO EN EL ALINEAMIENTO AL HORMIGON



CORTE
ESC. 1:20



D7: DETALLE
ESC. 1:5




ANTEPECHO H'A"

PERFIL ESTRUCTURAL DE
FIJACION AL HORMIGON
ARMADO Y SOSTEN DE
LAMAS
SEPARACION MINIMA 20CM.
SE ADMITIRA UN MARGEN
DE 2MM POR METRO EN EL
ALINEAMIENTO AL
HORMIGON

LAMAS DE CHAPA DE ACERO
GALVANIZADO ESPESOR 2
MM.
LA CARA INCLINADA SERA
MICROPERFORADA
REGULAR EN LASER AL 30%
TERMINACION PINTURA CON
RESINA EPOXIDICA Y
POLIURETANICA EN COLOR
NEGRO SATINADO

NOTA:
AJUSTAR SI ES NECESARIO, DISTRIBUYENDO LOS PARASOLES EN FORMA
EQUIDISTANTE PARA QUE LOS EXTREMOS COINCIDAN CON LOS PUEQUES DE
CHAPA CORRESPONDIENTES. (TOLERANCIA MAXIMA 1.00cm)

NOTA:
TODAS LAS MEDIDAS DEBERAN SER VERIFICADAS EN OBRA

| | | | | |
|---|--|--------------------|--|--|
|  Santa Fe PROVINCIA | UNIDAD EJECUTORA DE INFRAESTRUCTURA | | OBRA 11_ESTACION POLICIAL SANTA FE CENTRO | |
| | SUBSECRETARIA TECNICA ARC. FRANCISCO QUIJANO | | UBICACION LUCIANO TORRENT Y PEDRO VITTORI | |
| | DIRECCION PROVINCIAL DE OBRAS ING. FEDERICO ZEGNA RATA | | TEMA DETALLE PARASOLES | |
| | DIRECCION PROVINCIAL DE PROYECTOS ARC. JORGE GIUNTA | | PLANO PARASOLES 06 | |
| | SUBDIRECCION GENERAL TECNICA ARC. VERONICA LANZARO | | ESCALA: VARIAS | |
| | | | FECHA: 04/2026 | |
| | | REVISION: 00 | | |
| | | 11_EP-PS.06 | | |